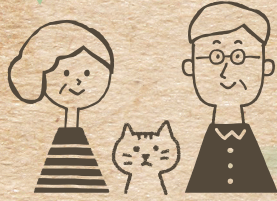


東京都西多摩郡日の出町にある

開園
50周年

秋川霊園

宗教・宗派・国籍自由の公園墓地



公園墓地なので、緑が豊か。
通り抜ける風もさわやかで日当たり良好。



園内にはとても大きな大佛があります。東京で一番大きな日本三大座佛、鹿野大佛(ろくやだいぶつ)があるところで、たくさんの観光客も訪れます。間近で見ると迫力満点。台座の中では金色に光りかがやくお釈迦様に出会えます。



秋川霊園ってこんなところ

みんなで一緒に
入れるお墓

合同墓「絆」永代供養

園内も車で移動



ペットも
一緒に

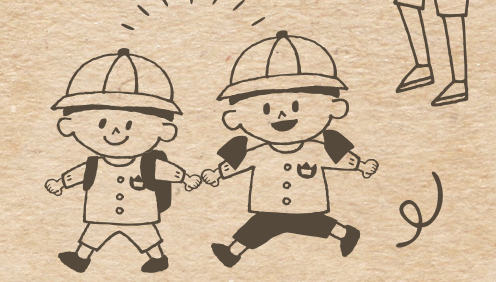
ご家族はもちろん、兄弟、親戚、パートナー、お友達そしてペットと一緒に納骨できる霊園です。お客様には「みんなで一緒に入れるところを探しての!」と喜んでいただいています。もちろん、お墓参りもペットと一緒にOKです。



当霊園が永代にわたってご供養する合同墓併設なので、お墓を持つことが大変になってしまったとき、継承者の不安があるときも安心です。ご供養の形はさまざま、お客様の納得いくプランをお選びいただけます。



お墓の近くまで車で入れて、駐車ができます。手桶や水道も各所にあるので便利。130台以上停められる大型駐車場もあります。



寂しい雰囲気のない霊園。園内では山遊びができたり、小川も流れています。保育園のお散歩コースになっていたり、ハイキングに来る方もいて、いつも賑やかなところなんです。

秋川霊園のポイント

Point1
いつでも入園OK

ゲートが無いので、朝早くからお仕事帰りまで好きなお時間にお墓参りできます。



Point2
手ぶらでお参り

お花やお線香などのお墓参り用品やここでしか買えない胡麻羊羹、地元の名産品・新鮮野菜も販売しています。

Point3
カンタン法事予約

ホームページで法事の予約ができます。



Point4
法事～お墓丸ごとお任せ!

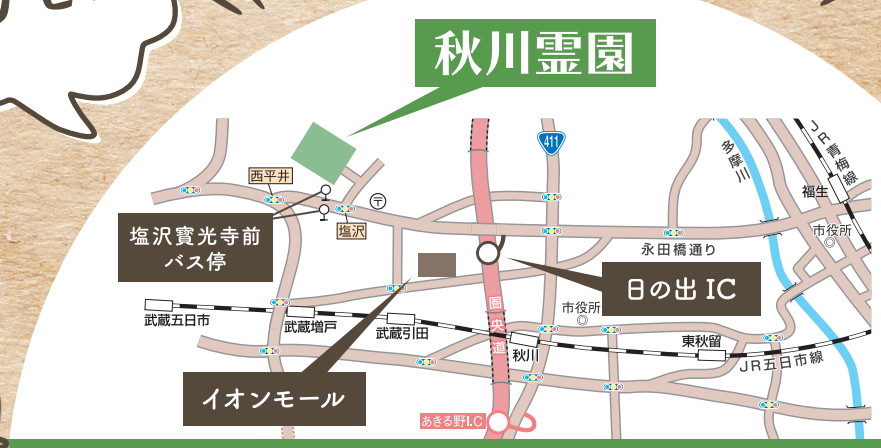
僧侶・石材店・お花や供物、お位牌、法要後のお食事、返礼品手配など、法事ごとがすべて霊園でできます。

Point5
はっきりして
わかりやすい価格

すべての料金は表示されている内容だけなので安心。料金詳細はホームページ、リーフレットに載せていますのでご覧ください。

アクセス

日の出イオンモールから車で5分
一番近い大規模霊園



東京都 西多摩郡 秋川霊園
〒190-0182 東京都西多摩郡日の出町平井3392

宗教・宗派・国籍自由の公園墓地
042-597-0711 秋川霊園 検索
受付時間: 9:00~16:00 (水曜定休) <https://akigawareien.com/>



交通のご案内
【電車の場合】 JR五日市線「武蔵引田駅」より徒歩25分(2.0km)
【バスの場合】 バス停「塩沢寶光寺前」より徒歩5分
JR青梅線「福生駅」発: 福22・26、福27・28、五30・32
JR五日市線「秋川駅」発: 福22・26、福27・28
JR五日市線「武蔵五日市駅」発: 福27・28、五30
【お車の場合】 圏央道「日の出IC」を降りる▶信号「日の出インター」を左折▶そのまま2km直進▶信号「塩沢」を右折▶200m直進▶保育園を左手に左折▶300m直進(駐車場到着)